

# fabbsterG Demostation - Inbetriebnahme

Nachdem der 3D Drucker in der aufgebauten Plexiglashaube steht, müssen folgende Schritte unternommen werden:

- Material einlegen (s. S.2-4)
- Stromkabel einstecken
- Maschine am Kippschalter einschalten
- Mit einem langen (3-5sec) Druck auf den orangenen Multifunktionsbutton (neben dem USB-Port) wird der Bauauftrag ausgelöst.

Das passiert: Die Bauplattform fährt nach hinten, die Düse nach links, die Düsenachse fährt nach oben; jede Anfahrt wird noch einmal langsamer wiederholt. Danach steht der Druckkopf an der Startposition und heizt vor. Sollte hier etwas Unvorhergesehenes passieren, bitte die Maschine sofort ausschalten und die Referenzfahrt einfach erneut ausführen.

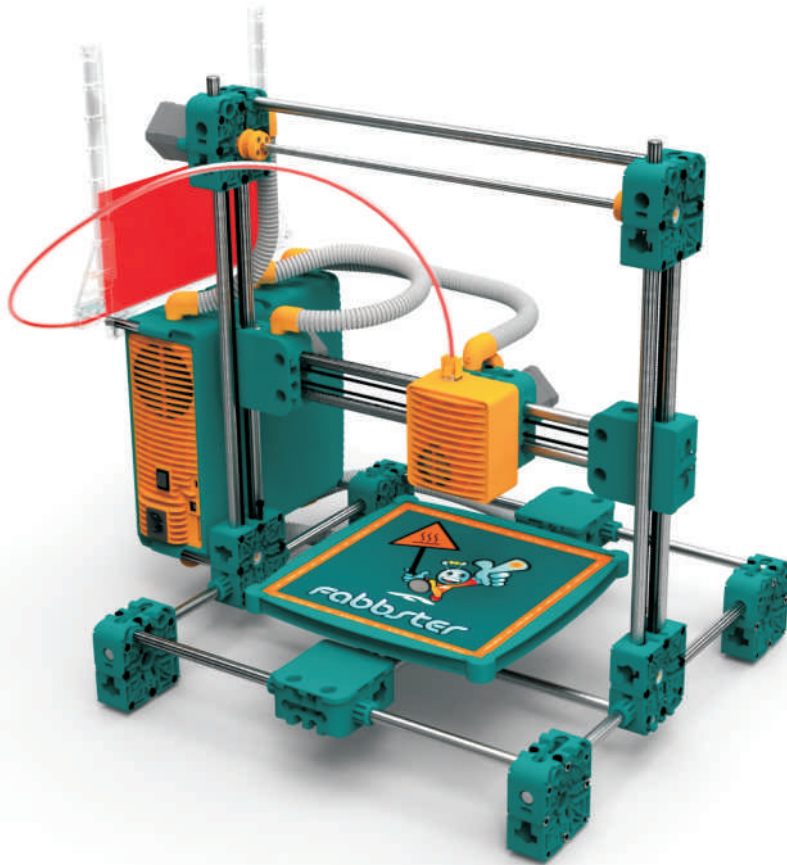
- Modelle werden als AUTO.FAB Dateien direkt von SD-Karte eingespielt. **ACHTUNG: Nie eine SD-Karte in die eingeschaltete Maschine einlegen!**
- Die Inbetriebnahme morgens erfolgt auch wie hier beschrieben, die Maschine muss allerdings nicht ausgesteckt werden.

Bei Problemen oder Missverständnissen bitte unverzüglich unter  
**09492 / 600 17 0**  
anrufen oder eine Email an  
**reseller@fabbster.de**  
schreiben!

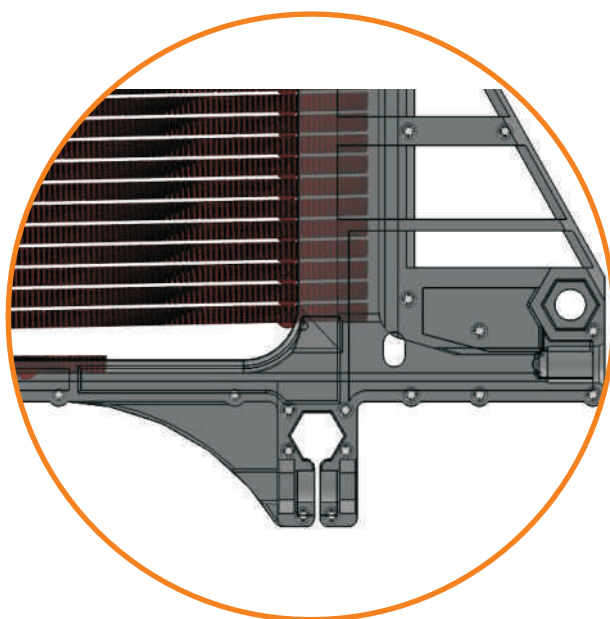


# fabbsterG - Material einlegen I

Bitte stecken Sie das Magazin an die Elektronik (Abb 1)

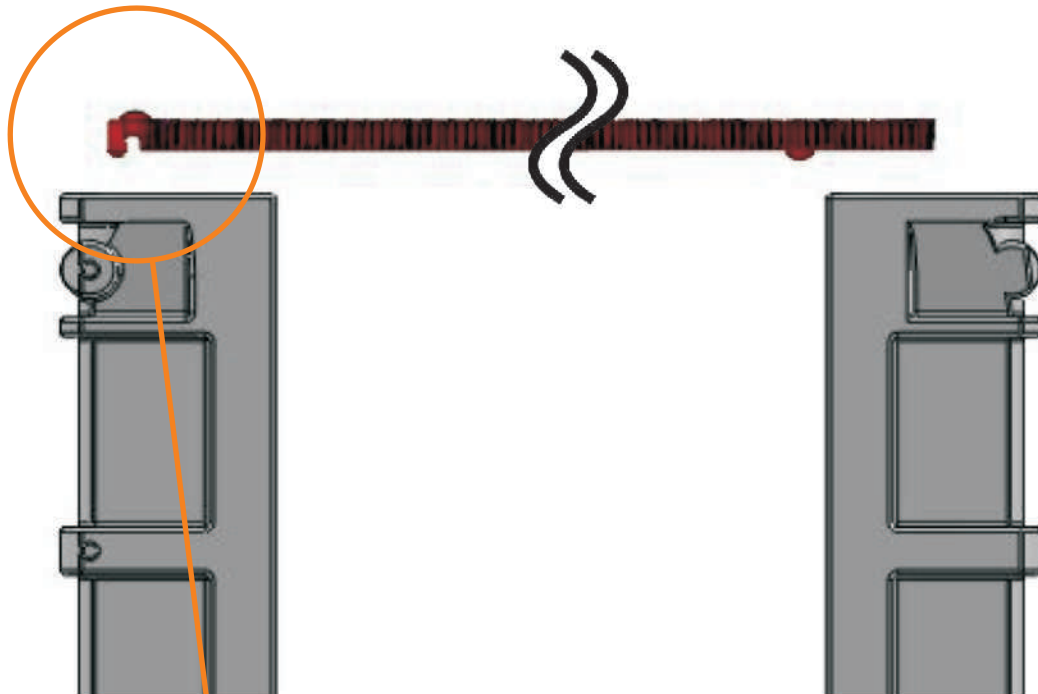


Auf der hinteren Seite des Magazins befindet sich ein kleiner Pin im, auf dem die Rückseiten (Nut, Loch) der Sticks aufliegen müssen (Abb 2)

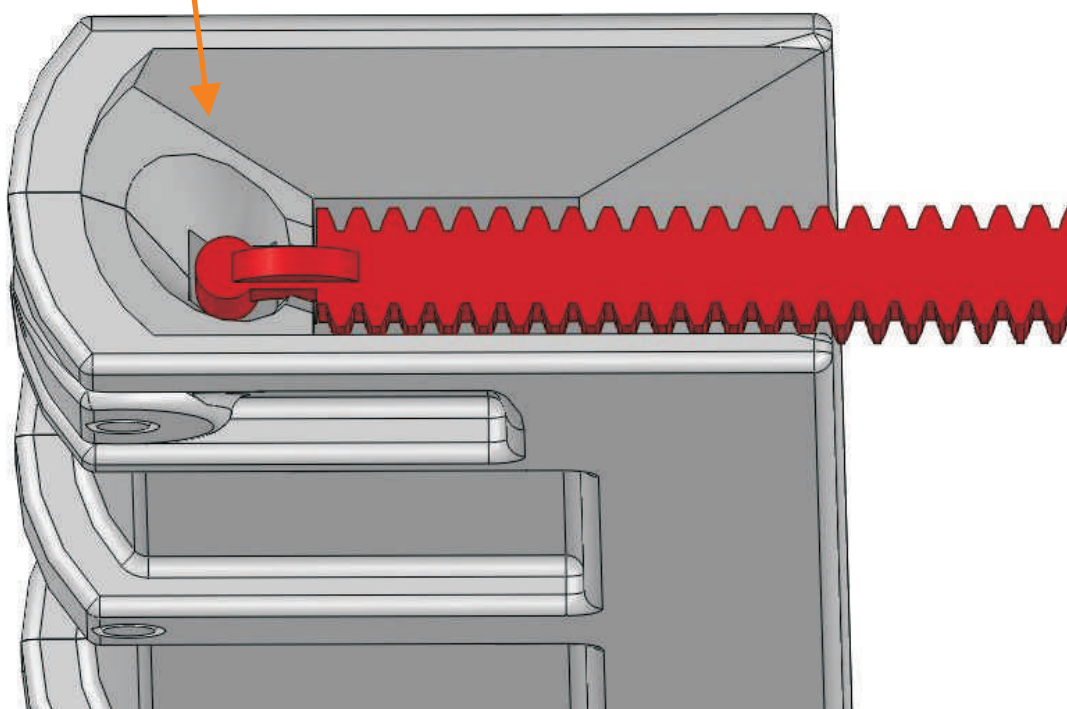


## fabbsterG - Material einlegen II

Die Sticks werden immer mit dem Haken nach unten in das Magazin eingelegt (Abb 3)

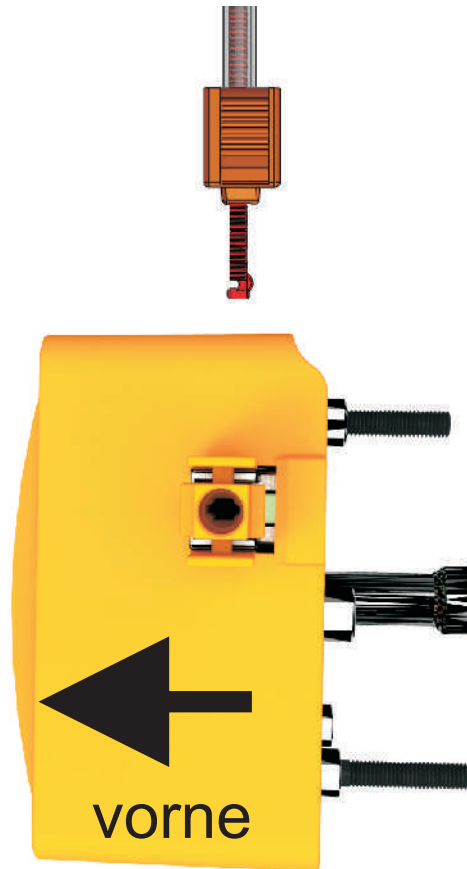


Dabei gilt es zu beachten, dass der Haken immer in der Führungsschiene liegt (Abb 4)



# fabbsterG - Material einlegen III

Aus dem Extruder (der Düseneinheit) ragt im Lieferzustand bereits ein Stick - dadurch wird die Richtung des Hakens vorgegeben (Abb 5)



**Diese Reihenfolge sollten Sie einhalten:** 1. Schlauch mit Sticks füllen, 2. mit dem Stick im Extruder verbinden, 3. mit den Sticks im Magazin verhaken (Abb 6)

